

# WTÓRNIK – MAPA DO CELÓW PROJEKTOWYCH

Skala 1:500

Województwo  
Powiat  
Ident. i jedn. ewid.  
Ident. i obręb  
Ark. mapy zas.  
Ark. mapy ewid.  
Działka  
Pow.  
KW

wielkopolskie  
śremski  
302604\_4 ŚREM  
0007 ŚREM  
433.114.093.2  
34  
2845 , 2848  
0,3272 ha  
PO1M/00017432/0

Wykonawca

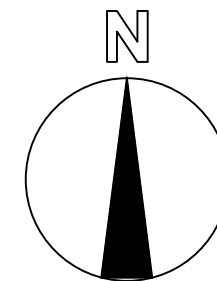
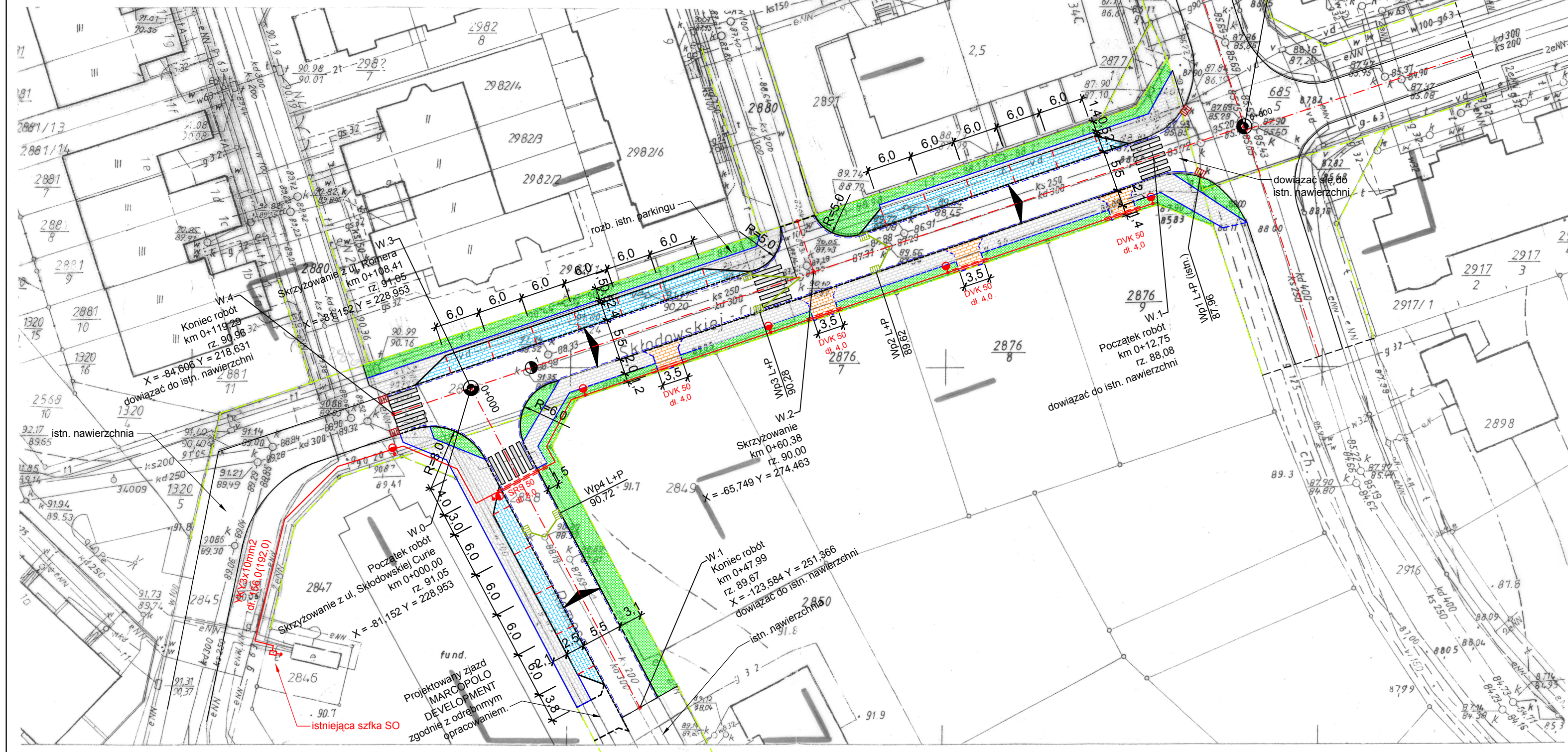
USŁUGI GEODEZYJNE  
Jacek Skrzypczak  
geodeta uprawniony  
nr upr. 150111 wydane przez  
M. G. A. P. i. B.  
63-100 Śrem, ul. Chałpowskiego 31/28  
tel. kom. 0-604 215 067

KERG: 600-7/2013  
Stan na dzień 14.01.2013 r.

Właściciel: Gmina Śrem

Nie wyklucza się istnienia w terenie innych nie wykazanych na niniejszej mapie urządzeń  
podziemnych, które nie były zgłoszone do inwentaryzacji lub o których brak jest informacji  
w instytucjach branżowych.

STAROSTA ŚREMSKI  
Osrodek Dokumentacji  
Geodezyjnej i Kartograficznej  
w ŚREMIE  
W obszarze oznaczonym linią potwierdzono w  
terenie aktualność treści mapy zasadniczej.  
Dokumenty potwierdzające aktualność przyjęte do  
zasobu w dniu 17.01.2013 r. i zaewidencjonowano pod  
nr 717.24-70/2013  
Niniejsza mapa może służyć do celów projektowych.  
Projektowane obiekty budowlane wymagają pozwolenia  
na budowę, podlegają wytyczeniu i inwentaryzacji  
powykonawczej przez jednostki uprawnione do  
wykonywania prac geodezyjnych.  
Śrem, dnia 17.01.2013 r.



## LEGENDA :

- istn. linie rozgraniczenia
- istn. krawężnik betonowy
- istn. wpust uliczny
- proj. krawężnik betonowy 15x30x100cm
- proj. obrzeże 8x30x100cm
- proj. krawężnik wtopiony
- proj. obrzeże wtopione 8x30x100cm
- proj. ściek z kostki dwurzędowy
- proj. wpust uliczny
- proj. sieć oświetlenia eNN
- proj. nawierzchnia jezdni
- proj. nawierzchnia zjazdów
- proj. nawierzchnia chodników
- proj. nawierzchnia parkingu
- proj. zieleni

## PLAN SYTUACYJNY

SKALA: 1:500

FAZA: P.B.W.

DATA: 01.13r.

### NAZWA I ADRES OBIEKTU BUDOWLANEGO :

BUDOWA DROGI GMINNEJ  
UL. SKŁODOWSKIEJ-CURIE, ROMERA M. ŚREM

### BRANŻA:

DROGOWA

### INWESTOR :

Gmina Śrem  
Śrem, Pl. 20 Października 1

PROJ. mgr inż. R. Binkowski WKP/0030/POOK/05

PROJ. tech. S. Stachowiak upr. nr 190/88/PW

PROJ. inż. M. Stachowiak

OPR.

SPR. mgr inż. T. Szabelski WKP/0298/POOD/09

PROJEKTOWANIE I NADZORY BUDOWLANE  
Stanisław Stachowiak

63-100 Śrem, ul. Kilińskiego 24B/5, tel. 0-601-694-955

**D.2**

NR RYS.